

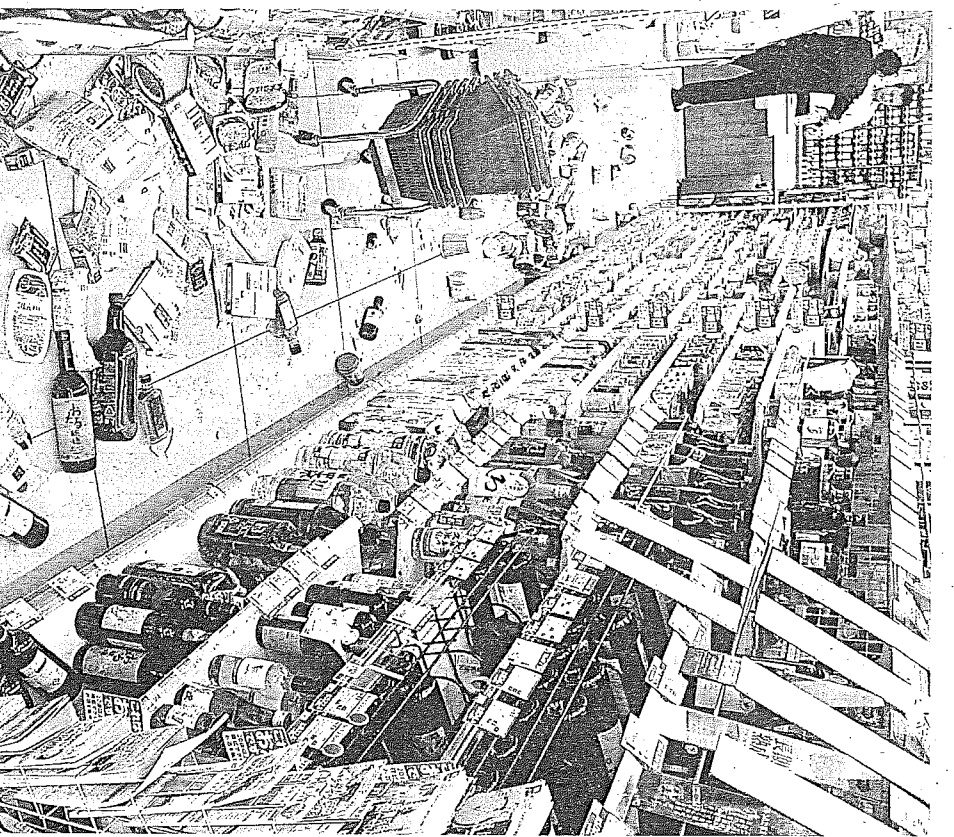
山陰にも びざみ集中帯

いのちを守る

スマホ活用 防災手帳に

確認

防災学習アプリが多様「スマートフォン」が、最
化している。災害などのこ
体験ができる施設から、
スマートフォンアプリ、天
など。『難して取った
スマートフォンアプリ』2013年に共同発
「の配信を始めた。平
際に大地震を豪雨などが
発生した際、車中泊
ア」の配信を始めた。平
ア」の配信を始めた。平



震災特集

島根 住民認識薄く 対策遅れ

4月9日未明、島根県西部を震源とする地震が発生し、同県大田市で震度5強を観測した。島根は既知の活断層が少なく、地元では「地震は来ない」と思っていたとの声も聞かれる。しかし山陰地方には地震にひずみ集中帯が、この研究があり、地震リスクは指摘されていた。

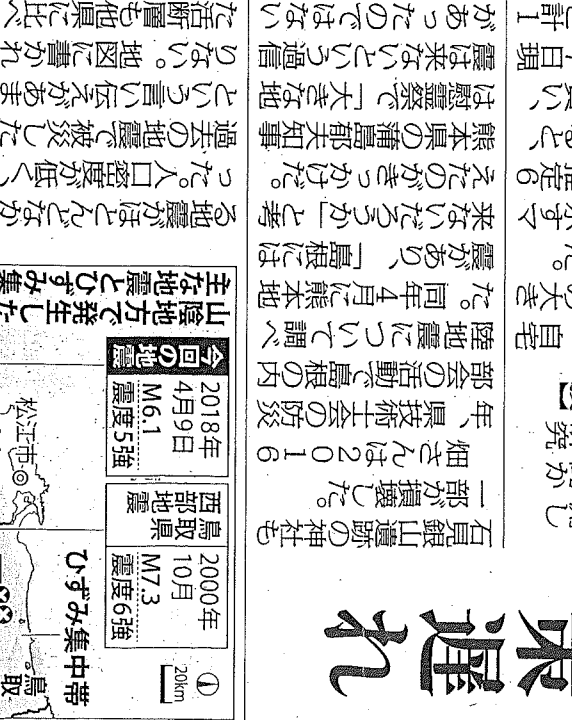
街が静寂に包まれて、大きな揺れを感じた。をけて回った。自宅
いた午前3時30分。コ
本を讀んでいた。
地震が収まるのを待
にひび割れなどの大き
な被害はなかった。
な被害はなかった。
な被害はなかった。

「大丈夫ですか」と声
だと思ったり、上に
たと思ったり、上に
たと思ったり、上に

「大丈夫ですか」と声
だと思ったり、上に
たと思ったり、上に

新地震速報 予測精度向上

なるほど！ 緊急地震速報
A 従来の方法は、東日本
の方法が新しいのだ。大震災のような震源域が広い
記者 気象庁が3月に導入
したP波速報は、震源から離れ
た地域の震度を過小評価する
ので、4月の島根県
のことで、4月の島根県
の震度を過小評価する
ので、4月の島根県
の震度を過小評価する



津波高10メートル超 104人犠牲

「津波襲撃 人間が
104人のうち10
消えた」「想定外
の犠牲者」
35年前の1983年
5月26日午前11時59
分、秋田県男鹿半島沖
津波にのまれた惨状を
を震源とするマグニ
チチュード7.2の地震
を震源とするマグニ
チチュード7.2の地震

びざみ集中帯

山陰のびざみ集中帯は、G
の予測精度が向上
した。山陰のびざみ集中帯は、G
の予測精度が向上
した。山陰のびざみ集中帯は、G
の予測精度が向上
した。

生姜素 GINGER 無料

約8日分

選ばれていない生姜
330gで1万5千個
3,100個

※1.4歳未満児は、生姜素を摂取しないこと。
※2.アレルギーのある方は、生姜素を摂取しないこと。
※3.2歳未満児は、生姜素を摂取しないこと。
※4.2歳未満児は、生姜素を摂取しないこと。

【受取人】
日本郵便株式会社尾道局 私書箱33号
万田発酵株式会社
【毎日5/16】発行

722-8790
219